

**SpeElvLaK :**

- 12 meter breed en 8 meter diep
- Graag ook zwart.
- Liefst GEEN balletvloer want we gaan er met houten tafels over slepen.
- Black box afstopping , om die kankerverwekkende zon buiten te houden.

**DeCOor :**

- Wij brengen een 30-tal houten tafels mee waarvan we op zeer artistieke
- wijze de poten hebben ingekort.
- Die tafels zetten we dan in geordende chaos midden op uw scene.
- Graag hebben we van jullie ook 4 praktikabels verstelbaar naar hoogte
- van een 30-tal centimeter. ( Inderdaad we brengen 2 spaced-out
- muzikanten mee.)

**LiCht :**

- Ik breng de goeie ouwe cantor mee (dat ding gaat mij nog overleven).
- 9 kringen op de vloer
- 19 kringen in de kap
- 6 kringen vanuit zaal
- Voor de details zie lichtplan (in bijlage).
- Voor vragen : veel geluk op nummer 0498102517 (Rupert).

**Fx:**

- Graag een rookmachine op DMX achterkant cour.
- Graag brandalarm uitzetten want we gaan de boel volpompen.

## **KlaNk :**

- Wij brengen mee: mengtafel YAMAHA LS9, graag ergens midden in de zaal.
- Ook nog in onze sjakos een multikabel van 25 meter.
- En op onze rug nog een zender/ ontvanger rack en microfoon set.
- Van jullie vragen we : een zaalsysteem Full Range.
- Indien mogelijk cluster apart aan te sturen.
- 4 monitors apart aan te sturen.
- Bedankt!
- Voor vragen : succes gewenst op nummer 0497442001 (Patrick).

## **DuUr:**

- Opbouwtijd: 181minuten
- Soundcheck: 32 minuten
- Voorstelling: 74 minuten
- Afbouw: 56 minuten
- Afscheid: 3 minuten of 295 minuten afhankelijk van inhoud van de frigo.

## **Crew :**

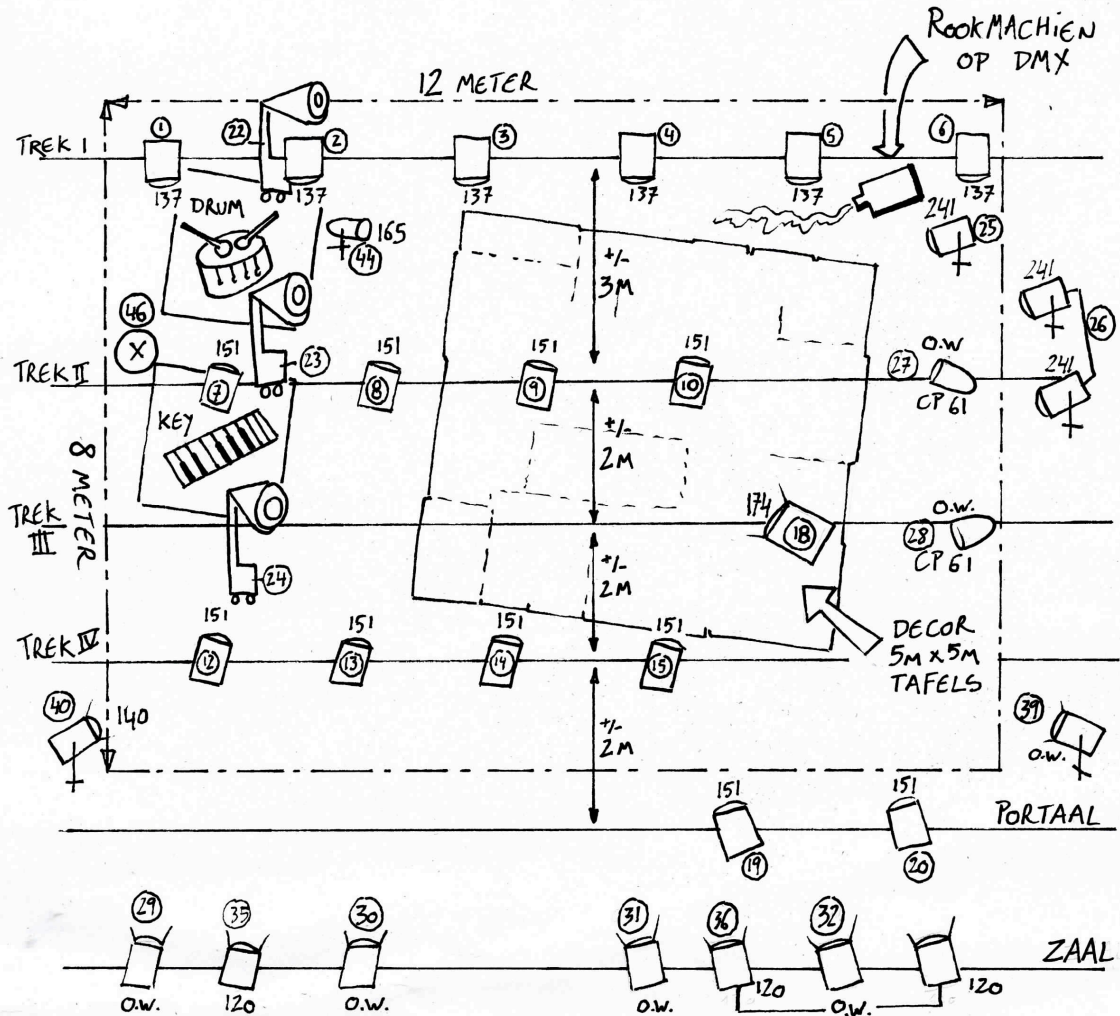
- 2 acteurs
- 2 actrices
- 2 muzikanten
- 2 techniekers
- 2 loges met 2
- handdoeken, 2 flessen water , 2 tassen koffie , tijd voor 2 sigaretten,...
- Als jullie dan ook met 2 zijn komt alles goed.

Voila dat is't we zien mekaar aan de loskade!

Rupert Defossez  
rupert@ultima-thule.be

BIJLAGE: LICHTPLAN

LICHTPLAN L O O P =



SPEELVLAK 8METER Bij 12 METER

6 X FRESNEL OF PC 137 TEGENLICHT

2 X 4 PC'S IN KAP MET LEE 151

2 X PC IN PORTAAL MET LEE 151

6 X PC VANUIT DE ZAAL 4 X LEE O.W. 3 X LEE 120

5 X PC VLOERSTATIEF 3 X 241 1 X 140 1 X O.W.



→ SPECIALE GEVALLEN OP STATIEF ZELF Bij

2 X PAR CPG1 O.W. 1 X PAR VLOERSTATIEF 165

(X) VASTE SPANNING

☐ ROOKMACHINE OP DMX